

**FR** Lire les instructions avant d'utiliser l'appareil et éviter tout danger dû à une mauvaise utilisation.

**CONSEILS DE SÉCURITÉ**

- Pour votre sécurité, cet appareil est conforme aux normes et réglementations applicables (Directives Basse Tension, Compatibilité Electromagnétique, Environnement...).
- Vérifiez que la tension de votre installation électrique correspond à celle de votre appareil.
- Toute erreur de branchement peut causer des dommages irréversibles non couverts par la garantie.
- L'installation de l'appareil et son utilisation doivent toutefois être conforme aux normes en vigueur dans votre pays.

- Cet appareil peut être utilisé par des enfants âgés de 8 ans et plus et des personnes ayant des capacités physiques, sensorielles ou mentales réduites ou un manque d'expérience et de connaissances, s'ils ont reçu un encadrement ou des instructions concernant l'utilisation de l'appareil en toute sécurité et comprennent les risques encourus. Les enfants ne doivent pas jouer avec l'appareil. Les enfants ne doivent ni nettoyer l'appareil ni s'occuper de son entretien sans surveillance. Il convient de surveiller les enfants pour s'assurer qu'ils ne jouent pas avec l'appareil.

- Si le câble d'alimentation est endommagé, il doit être remplacé par le fabricant, son service après vente ou des personnes de qualification similaire afin d'éviter un danger.

**- MISE EN GARDE :** Maintenir l'appareil au sec.

- Ne pas utiliser cet appareil près des baignoires, des douches, des lavabos ou autres récipients contenant de l'eau.

- Lorsque l'appareil est utilisé dans une salle de bains, débranchez le après usage car la proximité de l'eau peut présenter un danger même lorsque l'appareil est arrêté.

- Cet appareil n'est pas prévu pour être utilisé par des personnes (y compris les enfants) dont les capacités physiques, sensorielles ou mentales sont réduites, ou des personnes démunies d'expérience ou de connaissance, sauf si elles ont pu bénéficier, par l'intermédiaire d'une personne responsable de leur sécurité, d'une surveillance ou d'instructions préalables concernant l'utilisation de l'appareil. Il convient de surveiller les enfants pour s'assurer qu'ils ne jouent pas avec l'appareil.

- N'utilisez pas votre appareil et contactez un Centre Service Agréé si :

- votre appareil ne fonctionne plus normalement.
- l'appareil doit être débranché :
- avant le nettoyage et l'entretien,
- en cas d'anomalie de fonctionnement,
- dès que vous avez terminé de l'utiliser.
- Ne pas utiliser si le cordon est endommagé.
- Ne pas immerger ni passer sous l'eau, même pour le nettoyage.
- Ne pas tenir les mains mouillées.
- Ne pas débrancher en tirant sur le cordon, mais en tirant par la prise.
- Ne pas utiliser de prolongateur électrique.
- Ne pas nettoyer avec des produits abrasifs ou corrosifs.
- Ne pas utiliser par température inférieure à 0 °C et supérieure à 35 °C.

**GARANTIE**

Votre appareil est destiné à un usage domestique seulement.

Il ne peut être utilisé à des fins professionnelles.

La garantie devient nulle et invalide en cas d'utilisation incorrecte.

**PARTICIPONS À LA PROTECTION DE L'ENVIRONNEMENT !**

- Votre appareil contient de nombreux matériaux valorisables ou recyclables.
- Confiez celui-ci dans un point de collecte ou à défaut dans un centre service agréé ou que son traitement soit effectué.

**Ces instructions sont également disponibles sur notre site internet [www.rowenta.com](http://www.rowenta.com)**

**EN** Read the instructions before use to avoid any danger due to misuse.

**SAFETY INSTRUCTIONS**

- For your safety, this appliance complies with the applicable standards and regulations (Low Voltage Directive, Electromagnetic Compatibility, Environment...).

- Check that the voltage of your electricity supply matches the voltage of your appliance. Any error when connecting the appliance can cause irreparable harm, not covered by the guarantee.

- The installation of the appliance and its use must however comply with the standards in force in your country.

- This appliance can be used by children aged from 8 years and above and persons with reduced physical, sensory or mental capabilities or lack of experience and knowledge if they have been given supervision or instruction concerning use of the appliance in a safe way and understand the hazards involved. Children shall not play with the appliance. Cleaning and user maintenance shall not be made by children without supervision.

- If the supply cord is damaged, it must be replaced by the manufacturer, its service agent or similarly qualified persons in order to avoid a hazard.

**- CAUTION:** Keep the appliance dry.

- Never use your appliance with wet hands or near water contained in bath tubs, showers, sinks or other containers...

- When using the appliance in the bathroom, unplug it after use as the presence of water nearby may pose a danger even when the appliance is turned off.

- This appliance is not intended for use by persons (including children) with reduced physical, sensory or mental capabilities, or lack of experience and knowledge, unless they have been given supervision or instruction concerning use of the appliance by a person responsible for their safety. Children should be supervised to ensure that they do not play with the appliance.

- Stop using your appliance and contact an Authorised Service Centre if:

- your appliance has fallen,
- it does not work correctly,
- The appliance must be unplugged:
  - before cleaning and maintenance procedures,
  - if it is not working correctly,
  - as soon as you have finished using it.
- Do not use if the cord is damaged.
- Do not immerse or put under running water, even for cleaning purposes.
- Do not hold with damp hands.
- Do not hold the appliance by the casing, which is hot, but by the handle.
- Do not unplug by pulling on the cord, rather pull up by the plug.
- Do not use an electrical extension lead.
- Do not clean with abrasive or corrosive products.
- Do not use at temperatures below 0° C and above 35° C.

**GARANTIE**

Your appliance is designed for use in the home only. It should not be used for professional purposes. The guarantee becomes null and void in the case of improper usage.

**ENVIRONMENT PROTECTION FIRST !**

- Your appliance contains valuable materials which can be recovered or recycled.
- Leave it at a local civic waste collection point.

**These instructions are also available on our website [www.rowenta.com](http://www.rowenta.com)**

**DE** Lesen Sie vor der Benutzung des Geräts die Anweisungen durch, um jedes/die Risiko durch unsachgemäßen Gebrauch auszuschließen.

**SICHERHEITSHINWEISE**

- Lesen Sie die Gebrauchsanleitung sorgfältig vor der ersten Inbetriebnahme Ihres Gerätes durch. Eine unsachgemäße Bedienung entbindet den Hersteller von jeglicher Haftung.

- Um Ihre Sicherheit zu gewährleisten, entspricht dieses Gerätes den gültigen Normen und Bestimmungen (Niederspannungsrichtlinien, elektromagnetische Verträglichkeit, Umwelt...).

- Die Installation des Geräts muss den in Ihrem Land gültigen Normen entsprechen.

- Das Gerät darf von Kindern ab 8 Jahren und Personen, deren körperliche oder geistige Unversehrtheit oder

deren Wahrnehmungsfähigkeit eingeschränkt ist, oder Personen mit mangelnden Kenntnissen und Erfahrungen benutzt werden, sofern sie beaufsichtigt werden oder eine Einweisung in den sicheren Gebrauch des Geräts erhalten haben und die damit verbundenen Risiken verstehen. Kindern sollte das Spielen mit dem Gerät untersagt werden. Kinder dürfen das Gerät ohne Aufsicht nicht reinigen oder warten.

- Wenn das Stromkabel beschädigt ist, darf es, aus jedem Gefahr zu vermeiden, nur vom Hersteller, dem Kundendienst oder ähnlich qualifizierten Personen ausgetauscht werden.

**• WARNHINWEIS:** Bewahren Sie das Gerät an einem trockenen Ort auf.

- Verwenden Sie dieses Gerät nicht in der Nähe einer Badewanne, einer Dusche, eines Waschbeckens oder eines sonstigen Behälters, der Wasser enthält. Wenn das Gerät in einem Badezimmer eingesetzt wird, muss es nach dem Gebrauch ausgesteckt werden, da die Nähe von Wasser selbst bei ausgefallenem Gerät eine Gefahrenquelle darstellen kann.

- Dieses Gerät darf nicht von Personen (betroffenen Kindern) mit eingeschränkten körperlichen, sensorischen oder geistigen Fähigkeiten benutzt werden. Das Gleiche gilt für Personen, die keine Erfahrung oder sich mit ihm nicht auskennen.
- Benutzen Sie das Gerät nicht ohne die Aufsicht verantwortlichen Person beaufsichtigt werden oder von dieser mit demGebrauch des Gerätes vertraut gemacht wurden. Kindernemuss beaufsichtigt werden, damit sie das Gerät nicht spielen.
- Benutzen Sie das Gerät nicht unter den mit einem zugelassenen Kundendienstcenter in Kontakt, wenn das Gerät zu Boden gefallen ist sichtbare Schäden aufweist oder nicht richtig funktioniert.
- Legen Sie das Gerät nicht ab solange es eingeschaltet ist. Verwenden Sie nur original Zubehör. Das Gerät niemals unbeaufsichtigt betreiben.
- Das Gerät muss ausgeteckt werden: vor Reinigung und Wartung, bei Funktionsstörungen und sofort nach dem Gebrauch. Lassen Sie das Kabel niemals herunter hängen, oder in die Nähe von oder in Berührung mit einer Wärmequelle oder einer scharfen Kante kommen.
- Wenn das Stromkabel beschädigt ist, darf das Gerät nicht benutzt werden.
- Das Gerät und das Netzteil nicht ins Wasser tauchen und nicht unter fließendes Wasser halten, auch nicht zur Reinigung.
- Fassen Sie das Gerät nicht mit feuchten Händen an oder wenn Sie barfuß sind.
- Stecken Sie das Gerät nicht durch Ziehen am Stromkabel aus, sondern ziehen Sie den Stecker aus der Steckdose.
- Benutzen Sie kein Verlängerungskabel.
- Reinigen Sie das Gerät nicht mit scheuernden oder ätzenden Produkten.
- Betreiben Sie das Gerät nicht bei Temperaturen unter 0 °C oder über 35 °C.

- L'installation de l'appareil et son utilisation doivent toutefois être conforme aux normes en vigueur dans votre pays.

- Lorsque l'appareil est utilisé dans une salle de bains, débranchez le après usage car la proximité de l'eau peut présenter un danger même lorsque l'appareil est arrêté.

- Cet appareil n'est pas prévu pour être utilisé par des personnes (y compris les enfants) dont les capacités physiques, sensorielles ou mentales sont réduites, ou des personnes démunies d'expérience ou de connaissance, sauf si elles ont pu bénéficier, par l'intermédiaire d'une personne responsable de leur sécurité, d'une surveillance ou d'instructions préalables concernant l'utilisation de l'appareil. Il convient de surveiller les enfants pour s'assurer qu'ils ne jouent pas avec l'appareil.

- N'utilisez pas votre appareil et contactez un Centre Service Agréé si :

- votre appareil ne fonctionne plus normalement.
- l'appareil doit être débranché :
- avant le nettoyage et l'entretien,
- en cas d'anomalie de fonctionnement,
- dès que vous avez terminé de l'utiliser.
- Ne pas immerger ni passer sous l'eau, même pour le nettoyage.
- Ne pas tenir les mains mouillées.
- Ne pas débrancher en tirant sur le cordon, mais en tirant par la prise.
- Ne pas utiliser de prolongateur électrique.
- Ne pas nettoyer avec des produits abrasifs ou corrosifs.
- Ne pas utiliser par température inférieure à 0 °C et supérieure à 35 °C.

**Diese Sicherheitshinweise sind auch auf unserer Website [www.rowenta.com](http://www.rowenta.com) verfügbar.**

**NL** Lees de instructies voordat u het apparaat gaat gebruiken en vermijd gevaarlijke situaties als gevolg van een verkeerd gebruik.

**VEILIGHEIDSAADVIEZEN**

- Controleer of de spanning van uw elektriciteitsinstallatie overeenkomt met die van het apparaat. Een verkeerde aan-sluiting kan onherstelbare schade veroorzaken die niet door de garantie gedekt wordt.

- De installatie van het apparaat en het gebruik moeten echter beantwoorden aan de in uw land geldende regels.

- Dit apparaat mag gebruikt worden door kinderen vanaf 8 jaar, personen met verminderde fysieke, mentale of zintuiglijke capaciteiten en personen die weinig ervaring of kennis hebben op voorwaarde dat ze onder de supervisie staan van een persoon die verantwoordelijk is voor hese of ze genoeg richtlijnen gekregen hebben om het apparaat veilig te kunnen hanteren en de gevaren kennen. Kinderen mogen niet met dit apparaat spelen. Schoonmaak- en onderhoudswerkzaamheden mogen nooit door kinderen zonder toezicht uitgevoerd worden.

- Indien het netsnoer beschadigd is, moet het vervangen worden door de fabrikant, diens servicedienst of een persoon met een gelijkwaardige kwalificatie, om gevaarlijke situaties te voorkomen.

**• WAARSCHUWING:** Berg het apparaat op een droge plek op.

- Gebruik dit apparaat niet met natte handen of in de buurt van badkuipen, douches, wastafels of andere water bevattende reservoirs.

- Wanneer het apparaat in een badkamer gebruikt wordt, haal dan de stekker uit het stopcontact na het gebruik, omdat water gevaarlijk kan zijn, zelfs wanneer het apparaat uitschakeld is.

- Dit apparaat is niet bedoeld om zonder hulp of toezicht gebruikt te worden door kinderen of andere personen, indien hun fysieke, zintuiglijke of mentale vermogen hen niet in staat stelt dit apparaat op een veilige wijze te gebruiken, tenzij zij van tevoren instructies hebben ontvangen betreffende het gebruik van dit apparaat door een verantwoordelijke persoon. Er moet toezicht zijn op kinderen zodat zij niet met het apparaat kunnen spelen.

- Gebruik het apparaat niet meer en neem contact op met een erkende Servicedienst indien:

- het apparaat gevallen is
- het niet meer normaal werkt.
- De stekker niet uit het stopcontact gehaald worden:
  - vóór het reinigen van het apparaat,
  - bij storingen tijdens het gebruik.
- zodra u het apparaat niet meer gebruikt.
- Niet gebruiken wanneer het netsnoer beschadigd is.
- Niet in water onderdompelen of onder de kraan houden, ook niet voor het reinigen.
- Niet vasthouden met vochtige handen.
- Geen verlengsnoer gebruiken.
- Niet reinigen met schurende of corrosieve middelen.
- Niet gebruiken bij temperaturen onder 0 °C en boven 35 °C.

**GARANTIA**

Su aparato está destinado únicamente a un uso doméstico. No puede utilizarse con fines profesionales. La garantía quedará anulada y dejará de ser válida en caso de un uso incorrecto.

**COLABOREMOS EN LA PROTECCIÓN DEL MEDIO AMBIENTE**

- Este aparato contiene un gran número de materiales valorizables o reciclables.

- Confíe a un punto de recogida o en su defecto a un servicio técnico autorizado para que realice su tratamiento.

**Estas instrucciones también están disponibles en nuestra web [www.rowenta.com](http://www.rowenta.com)**

**PT** Leia atentamente as instruções antes de utilizar o aparelho por forma a evitar qualquer situação de perigo devido a uma utilização incorrecta.

**CONSIGLI DI SICUREZZA**

- Per la vostra sicurezza, questo apparecchio è conforme alle norme e normative applicabili (DirettiveBassaTensione,Compatibilità elettromagnetica,Ambiente...).

- Verificare che la tensione del vostro impianto elettrico corrisponda a quella dell'apparecchio. Qualsiasi errore di collegamento all'alimentazione può causare danni irreversibili non coperti dalla garanzia.

- L'installazione dell'apparecchio e il suo utilizzo devono tuttavia essere conformi alle norme in vigore nel vostro paese.

- Il presente apparecchio può essere utilizzato da bambini di età superiore a 8 anni e da persone con ridotte capacità fisiche, mentali e sensoriali o non dotate di un livello adeguato di formazione e competenzae solo nel caso in cui abbiano ricevuto un'apposita supervisione o istruzioni inerenti all'uso sicuro dell'apparecchio e siano

consapevoli dei pericoli ad esso connessi. I bambini devono astenersi dal giocare con questo apparecchio. La pulizia dell'apparecchio e le relative operazioni di manutenzione non devono essere eseguite da bambini senza la supervisione di un adulto.

- Se il cavo d'alimentazione è danneggiato, deve essere sostituito dal fabbricante, dal suo servizio assistenza o da persone con qualifica simile per evitare pericoli.

**•AVVERTIMENTO:** Tenere l'apparecchio all'asciutto

- Non utilizzare l'apparecchio vicino a vasche da bagno, docce, lavandini o altri recipienti contenenti acqua.

- Quando l'apparecchio è utilizzato in un bagno, staccatelo dalla corrente dopo l'uso poiché la vicinanza dell'acqua può presentare un pericolo anche quando l'apparecchio è spento.

- Questo apparecchio non deve essere utilizzato da persone (compresi i bambini) con capacità fisiche, sensoriali o mentali ridotte o da persone prive di esperienza o di conoscenza, a meno che una persona responsabile della loro sicurezza li sorvegli o li abbia preventivamente informati sull'utilizzo dell'apparecchio. È opportuno sorvegliare i bambini per assicurarsi che non giochino con l'apparecchio.

- Non utilizzare l'apparecchio se non è stato autorizzato espressamente dal produttore.
- L'apparecchio deve essere staccato dalla corrente prima di operazioni di pulizia e manutenzione, in caso di anomalia di funzionamento, non appena avete terminato di utilizzarlo.
- L'apparecchio è caduto,
- se non funziona normalmente.
- L'apparecchio non deve essere staccato dalla corrente prima di operazioni di pulizia e manutenzione, in caso di anomalia di funzionamento, non appena avete terminato di utilizzarlo.
- Non utilizzare se il cavo è danneggiato
- Non immergerlo né passarlo sotto l'acqua, nemmeno per la pulizia.
- Non tenerlo con le mani umide.
- Non tenerlo per la carcassa che è calda, ma usare l'impugnatura.
- Non staccare l'apparecchio dalla corrente tirando il cavo, ma afferrare la spina con le mani asciutte.
- Non usare prolunghe elettriche.
- Non usare con temperatura inferiori a 0 °C e superiori a 35 °C.

**GARANZIA**

Questo apparecchio è destinato esclusivamente ad un uso domestico. Non può essere utilizzato a scopi professionali. La garanzia diventa nulla e non valida in caso di uso non corretto.

**CONTRIBUIMOS ALLA PROTEZIONE DELL'AMBIENTE**

- L'apparecchio contiene numerosi materiali valorizzabili o riciclabili.

- Portatelo in un punto di raccolta, o in un suo equivalente, in un centro assistenza autorizzato affinché venga effettuato il trattamento più opportuno.

**Le presenti istruzioni d'uso sono anche disponibili sul nostro sito web [www.rowenta.com](http://www.rowenta.com)**

**ES** Lea las instrucciones antes de utilizar el aparato y evite cualquier peligro debido a un mal uso.

**INSTRUCCIONES DE SEGURIDAD**

- Por su seguridad, este aparato cumple las normas y disposiciones aplicables (Directivas de Baja Tensión, Compatibilidad Electromagnética, Medio Ambiente...).

- Asegúrese de que la tensión de su instalación eléctrica se corresponde con la de su aparato. Cualquier error de conexión puede causar daños irreversibles que no cubre la garantía.

- La instalación del aparato y su uso debe cumplir no obstante las normas en vigor en su país.

- Este electrodoméstico puede ser usado por niños de 8 años en adelante y por personas con discapacidades físicas, sensoriales o mentales o por falta de conocimientos y experiencia en el manejo de este tipo de aparatos, siempre que cuenten con supervisión o hayan recibido instrucciones sobre el uso seguro del electrodoméstico y entiendan los riesgos que implica. Los niños no deberían jugar con el aparato. La limpieza y el mantenimiento de usuario no deben realizarlas niños sin supervisión.

- En caso de que el cable de alimentación esté dañado, éste deberá ser sustituido por el fabricante, su servicio postventa o por personas cualificadas con el fin de evitar cualquier peligro.

**• ATENCIÓN:** Guardar el aparato en un lugar seco.

- No utilice este aparato cerca de la bañera, de la ducha, del lavabo o de cualquier otro recipiente que contenga agua.

- No utilice ni recargará laaamunquilla con las manos mojadas o cerca de las bañeras, duchas, lavabos u otros recipientes que contengan agua. Cuando utilice el aparato en un cuarto de baño, desconecte después de utilizarlo, ya que la proximidad del agua puede suponer un peligro incluso aunque no esté en marcha.

- Este aparato es está diseñado para ser utilizado por personas (incluidos los niños) cuyas capacidades físicas, sensoriales o mentales sean reducidas, o por personas carentes de experiencia, a menos si éstas han contado previamente de una persona responsable de su seguridad, con una vigilancia o con instrucciones previas relativas al uso del aparato. Se recomienda vigilar a los niños para asegurarse de que no juegan con el aparato.

- No utilice el aparato o contacte con un Centro de Servicio Autorizado

- si su aparato ha caído al suelo
- si no funciona normalmente
- El aparato debe desconectarse antes de su limpieza y mantenimiento, en caso de anomalías de su funcionamiento, una vez que haya terminado de utilizarlo.
- No lo utilice si el cable está dañado
- No sumerja ni pase el aparato por el agua, ni séquela para limpiarlo.
- No lo sujete con las manos húmedas.
- No lo sujete por la carcasa que es cálida, sino por el asa.
- No lo desconecte tirando del cable, sino tirando del enchufe.
- No utilice ningún alargador eléctrico.
- No lo limpie con productos abrasivos o corrosivos.
- No lo utilice con una temperatura inferior a 0 °C ni superior a 35 °C.

**GARANTIA**

Su aparato está destinado únicamente a un uso doméstico. No puede utilizarse con fines profesionales. La garantía quedará anulada y dejará de ser válida en caso de un uso incorrecto.

**COLABOREMOS EN LA PROTECCIÓN DEL MEDIO AMBIENTE**

- Este aparato contiene un gran número de materiales valorizables o reciclables.

- Confíe a un punto de recogida o en su defecto a un servicio técnico autorizado para que realice su tratamiento.

**Estas instrucciones también están disponibles en nuestra web [www.rowenta.com](http://www.rowenta.com)**

**PT** Leia atentamente as instruções antes de utilizar o aparelho por forma a evitar qualquer situação de perigo devido a uma utilização incorrecta.

**CONSELHOS DE SEGURANÇA**

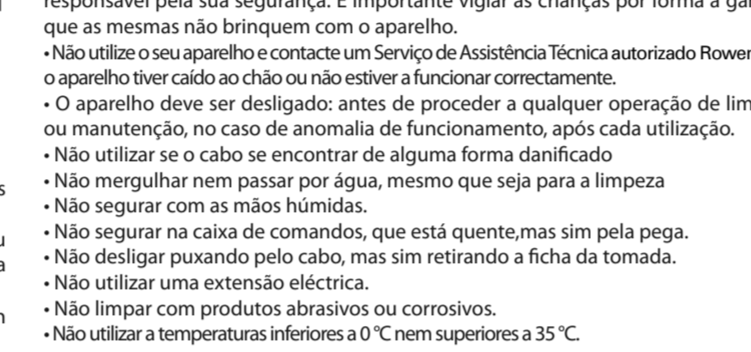
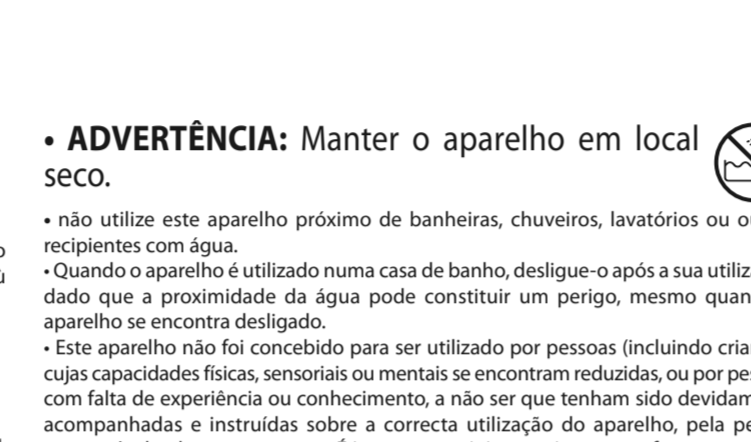
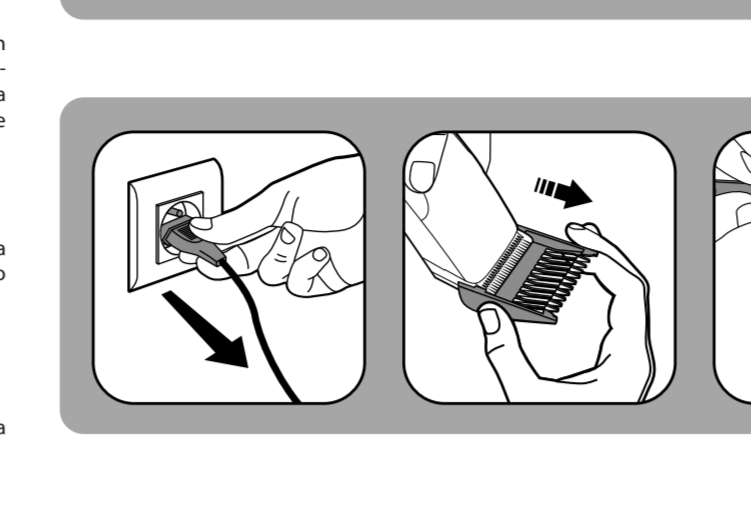
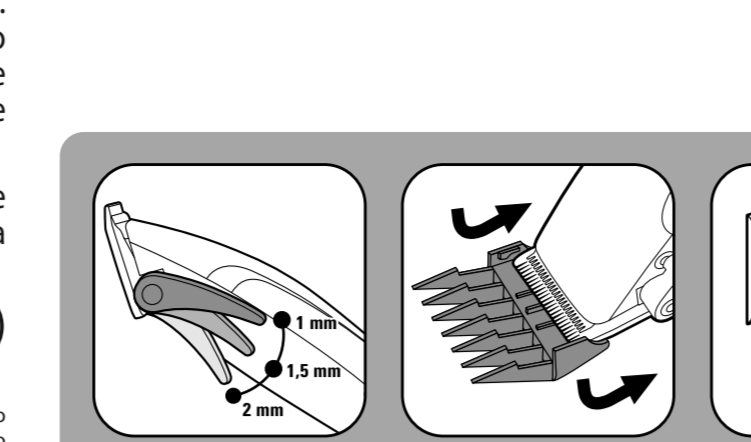
- Para sua segurança, este aparelho está em conformidade com as normas e regulamentações aplicáveis (Directivas Baixa Tensão, Compatibilidade Electromagnética, Meio Ambiente...).

- Verifique se a tensão da sua instalação eléctrica é compatível com a do seu aparelho. Qualquer erro de ligação pode causar danos irreversíveis que não estão cobertos pela garantia.

- A instalação do aparelho bem como a sua utilização devem, no entanto, estar em conformidade com as normas em vigor no seu país.

- Este aparelho pode ser utilizado por crianças a partir dos 8 anos de idade e por pessoas cujas capacidades físicas, sensoriais ou mentais se encontram reduzidas ou por pessoas com falta de experiência ou conhecimento, desde que tenha sido devidamente acompanhadas e instruídas sobre a correcta utilização do aparelho, pela pessoa responsável pela sua segurança. A limpeza e a manutenção do aparelho não pode ser realizada por crianças sem vigilância.

- Se o cabo de alimentação se encontrar de alguma forma danificado, deverá ser substituído pelo fabricante, Serviço de Assistência Técnica ou por um técnico qualificado por forma a evitar qualquer situação de perigo para o utilizador.



**GARANTIA**

O seu aparelho destina-se apenas a uma utilização doméstica. Não pode ser utilizado para fins profissionais. A garantia torna-se nula e inválida no caso de uma utilização incorrecta.

**PROTECCIÓN DO MEIO AMBIENTE EM PRIMEIRO LUGAR!**

- O seu aparelho contém materiais que podem ser recuperados ou reciclados.

- Entregue-o num ponto de recolha para possibilitar o seu tratamento.

**Estas instruçōes também estāo disponıvels no nosso website [www.rowenta.com](http://www.rowenta.com).**

**EL** Διαβάστε τις οδηγίες, προτού χρησιμοποιήσετε τη συσκευή προκειμένου να αποφευχθεί κάθε κίνδυνος λόγω ανεπιθύμητης χρήσης.

**ΣΥΜΒΟΥΛΕΣ ΑΣΦΑΛΕΙΑΣ**

- Για την ασφάλειά σας, η παρούσα συσκευή έχει κατασκευαστεί σύμφωνα με τα εφαρμοστέα πρότυπα και κανονισμούς (Οδηγίες για Χαμηλή τάση, Ηλεκτρομαγνητική Συμβατότητα, Περιβάλλον...).
- Βεβαιωθείτε ότι η τάση που αναγράφεται πάνω στη συσκευή σας είναι ίδια με τη ηλεκτρική σας εγκατάσταση. Κάθε σφάλμα σύνδεσης είναι πιθανό να προκαλέσει μη αναστρέψιμους βλάβες που δεν καλύπτονται από την εγγύηση.
- Η εγκατάσταση και χρήση της συσκευής θα πρέπει να υφίσταται την εποπτεία και τον έλεγχο του ισχύοντος νόμου.
- Αυτή η συσκευή μπορεί να χρησιμοποιηθεί από παιδιά ηλικίας από 8 ετών και πάνω και από άτομα με μειωμένες σωματικές, διανοητικές ή αντιληπτικές ικανότητες ή έλλειψη εμπειρίας και γνώσης, αν τους παρέχεται επίβλεψη ή οδηγίες όσον αφορά τη ασφαλή χρήση της συσκευής και κατανοούν τους υπάρχοντες κινδύνους. Τα παιδιά δεν επιτρέπεται να παίζουν με τη συσκευή. Ο καθαρισμός και η συντήρηση από το χρήστη δεν πρέπει να γίνονται από παιδιά χωρίς επίβλεψη.

- Εάν το καλώδιο ρεύματος έχει φθαρεί, πρέπει να αντικαταστήσει από την κατασκευαστρια εταιρεία, το εξουσιοδοτημένο κέντρο σέρβις μετά την πώληση της κατασκευαστριας εταιρείας ή εάν εξειδικευμένο τεχνικό για να αποφευχθεί κάθε κίνδυνος ατυχήματος.

**• ΠΡΟΞΟΧΗ:** Να φυλάσσετε τη συσκευή σε ξηρό μέρος.

- Μη χρησιμοποιείτε αυτή τη συσκευή κοντά σε μπανιέρες, εντοιχισές, υπέρυθρη ή ακίνητη περική θέρμανση, ή κοντά σε ηλεκτρικά καλώδια που περνούν όπου.

- Όταν χρησιμοποιείτε τη συσκευή στο μπάνιο, να την αποσυνδέετε από το ρεύμα μετά το μπάνιο και να μην αφήνετε το καλώδιο να κρέμεται από το μπάνιο.

- Ο καθαρισμός και η συντήρηση της συσκευής σας πρέπει να γίνεται από τον κατασκευαστή ή από άτομα που έχουν ειδική γνώση και εξειδίκευση σχετικά με τη χρήση της συσκευής από κάποιο άτομο που είναι υπεύθυνο ως προς την ασφάλειά τους. Τα παιδιά πρέπει να βρίσκονται υπό επίβλεψη προκειμένου να διασφαλιστεί ότι δεν θα χρησιμοποιήσουν τη συσκευή ως παιχνίδι.
- Μη χρησιμοποιείτε τη συσκευή σας και επισκευάζοντάς με ένα εξουσιοδοτημένο κέντρο σέρβις/πρωτότυπο ή από εξειδικευμένο τεχνικό.
- Εάν η συσκευή της συσκευής από το ρεύμα, πριν από το καθαρισμό και τη συντήρηση, σε περίπτωση σφάλματος λειτουργίας, αφού έχετε κλείσει να τη χρησιμοποιείτε.
- Μη χρησιμοποιείτε τη συσκευή εάν το καλώδιο έχει φθαρεί
- Μην κρατάτε τη συσκευή μέσο σε νερό ούτε με τη μηχανή με νερό, ακόμα και κατά το καθαρισμό.
- Μην κρατάτε τη συσκευή με βρεγμένα χέρια.
- Μην κρατάτε τη συσκευή από το περίβλημα που είναι ζεστό, αλλά από τη χειρολαβή.
- Μην υποδέχεστε τη συσκευή από το ρεύμα τρέποντας το καλώδιο, αλλά τρέποντας το φις από την πρίζα.
- Μη χρησιμοποιείτε ηλεκτρική μπαταρία.
- Μην καθαρίζετε τη συσκευή με καθαριστικό ή διαβρωτικά προϊόντα.
- Μη χρησιμοποιείτε τη συσκευή σε θερμοκρασία υψηλότερη των 35 °C και υψηλότερη των 35 °C.

**Εγγύηση**

Η συσκευή σας προορίζεται αποκλειστικά για οικιακή χρήση.

Δεν μπορεί να χρησιμοποιηθεί για επαγγελματικό σκοπό.

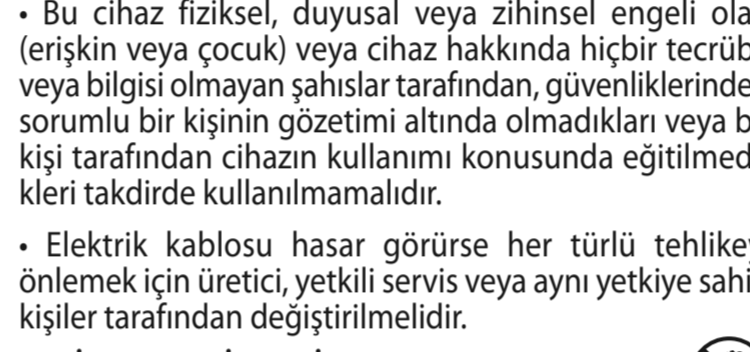
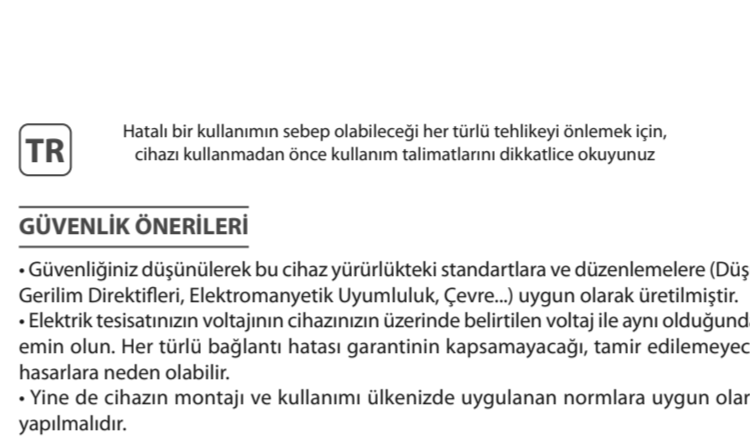
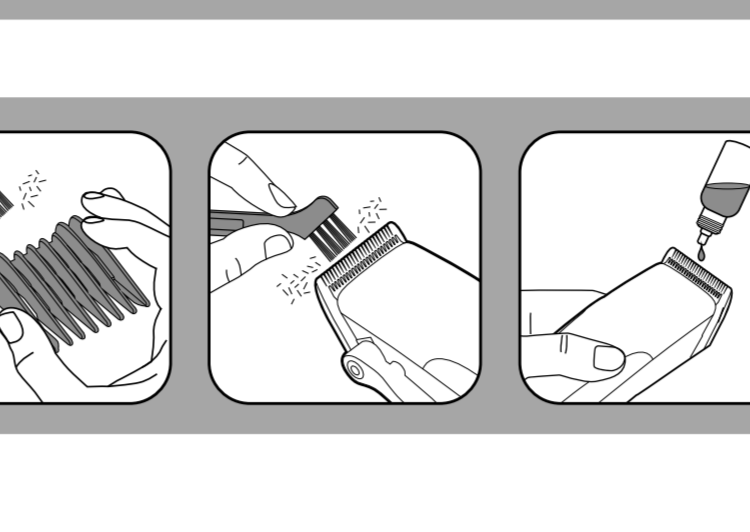
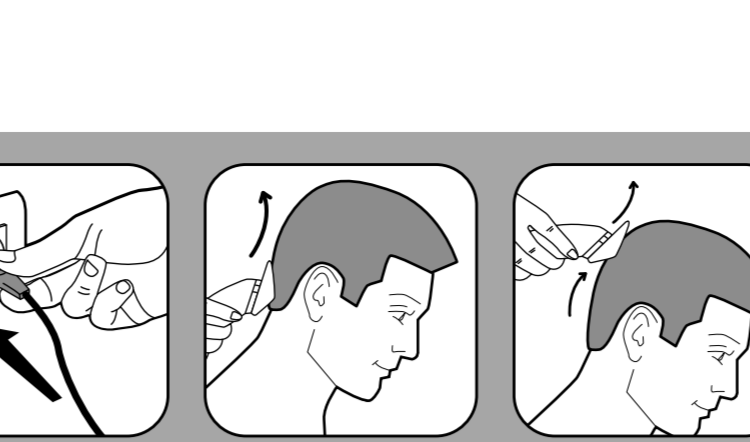
Η εγγύηση ακυρώνεται σε περίπτωση αθέτησης της χρήσης.

**ΑΣΥΜΒΑΛΟΜΕΝΟΙ ΚΑΙ ΕΜΕΙΣ ΣΤΗΝ ΠΡΟΤΑΣΙΑ ΤΟΥ ΠΕΡΙΒΑΛΛΟΝΤΟΣ**

- Η συσκευή σας περιέχει πολλά στοιχεία της ανακυκλώσιμης ύλης.

- Για την παράδοση της παρούσης συσκευής παρακολουθείτε επισκευάζοντάς τη την εταιρεία «NANAKOSDI SYKTON A.E. τ.ηλ. 210-5319762, fax 210-5319766, ή επισκεψτείτε την ηλεκτρονική διεύθυνση [www.electrocycle.com](http://www.electrocycle.com)

**Αυτές οι οδηγίες περιλαμβάνουν επίσης και από το διαδικτυακό μας τόπο [www.rowenta.com](http://www.rowenta.com)**



**GARANTIA**

**SK**
Proizvodni pristojba je predeljena na predelalca, ki ne odgovarja za nevarnost uporabe. Neupoštevajte nepravilno manipulacijo.

**BEZPEČNOSTNI POKYNY**

- Aby bola zaistená Vaša bezpečnosť, tento prístroj zodpovedá platným normám a predpisom (smernicami o nízkom napätí, o elektromagnetnej kompatibilite, o životnom prostredí, ...).
- Skontrolujte, či napätie vašej elektrickej inštalácie zodpovedá napätiu vášho prístroja. Akékoľvek nesprávne zapojenie môže spôsobiť nenávratné škody, na ktoré sa záruka nevzťahuje.
- Instalácia prístroja a jeho používanie musia byť v súlade s normami platnými vo Vašom štáte.

• Toto zariadenie môže byť používané deťmi od voľno 8 rokov a osobami so zníženými fyzickými, zmyslovými alebo mentálnymi schopnosťami, alebo osobami s nedostatkom skúseností a vedomostí, ak sú pod dohľadom alebo boli oboznámení s bezpečným používaním tohto zariadenia a rozumnej možným rizikám. Deti si so spotrebičom nesmú hrať. Čistenie a používateľskú údržbu nesmú vykonávať deti bez dozoru.

• Ak je napájací kábel poškodený, je potrebné, aby ho vymenil výrobcu, jeho zákaznícky servis alebo osoba s podobnou kvalifikáciou, aby sa predišlo nebezpečenstvu.

• **UPOZORNENIE:** Predčítzte tým jej životnosť. Prístroj udržiavajte v suchu.

- Tento prístroj sa nesmie používať v blízkosti vlní, spích, umývadiel ani iných nádob, ktorých sa nachádza voda.
- Prí používaní prístroja v kúpeľni, prístroj po použití odpojte z elektrickej siete, pretože blízko vody môže predstavovať nebezpečenstvo aj v prípade, že je prístroj vypnutý.
- Tento prístroj nesmú používať osoby (vrátane detí), ktoré majú znížené fyzické, senzorické alebo mentálne schopnosť, alebo osoby, ktoré nemajú na to skúsenosti alebo vedomosti, okrem prípadov, keď im pri tom pomáha osoba zodpovedná za ich bezpečnosť, dozor alebo osoba, ktorá ich vopred poučí o používaní tohto prístroja.

- Je vhodné dohliadať na deti, aby boli s nimi istí, že sa s týmto prístrojom nehrajú.
- Prístroj nepoužívajte a obrabte sa na autorizované servisné stredisko, ak : prístroj spadá ok normálne nefunguje.
- Prístroj je potrebné odpojiť z elektrickej siete: pred čistením a údržbou, v prípade, že dôjde k prevádzkovým poruchám a keď ste ho prestali používať.
- Prístroj nepoužívajte, ak je poškodený napájací kábel.
- Nepoužívajte ho do vody, ani ak by ste ho chceli očistiť.
- Nechyťte ho vo vlhkým rukám.
- Prístroj nechyťte za teplú časť, ale za rukoväť.
- Prí odpaňvaní z elektrickej siete neťahajte za napájací kábel, ale za zástrčku.
- Nepoužívajte elektrickú predžehňovaciu súchnu.
- Nechyťte ho dohromady ani k ostatným prostriedkom.
- Nepoužívajte ho v prípade, že teplota v interiéri klesla pod 0 °C alebo vystúpila nad 35 °C.

**PRISPEVANIE K OCHRANE ŽIVOTNÉHO PROSTREDIA!**

- ☞ Tento prístroj obsahuje veľa zhodnotiteľných alebo recyklovateľných materiálov.
- ☞ Odovzdajte ho na zberné miesto, alebo ak tákto miesto chýba, tak autorizovanému servisnému stredisku, ktoré zabezpečí jeho likvidáciu.

**ZÁRUKA**

Tento prístroj je určený na bežné domáce použitie. Nemôže sa používať na profesionálne účely.

V prípade, že sa prístroj nesprávne používa, záruka stráca platnosť.

**INSTRUKCIJE K OCHRANE ŽIVOTNÉHO PROSTREDIA!**

- ☞ Tento prístroj obsahuje veľa zhodnotiteľných alebo recyklovateľných materiálov.
- ☞ Odovzdajte ho na zberné miesto, alebo ak tákto miesto chýba, tak autorizovanému servisnému stredisku, ktoré zabezpečí jeho likvidáciu.

**Tieto inštrukcie sú dostupné aj na našich webostránkach [www.rowenta.com](http://www.rowenta.com)**

**BG**
Прочетете указанията, преди да използвате уреда, за да избегнете всякакви рискове, предизвикани от неправилна употреба.

**СЪВЕТИ ЗА БЕЗОПАСНОСТ**

- За вашата безопасност този уред съответства на стандартите и на действащата нормативна уредба (Нисковолтажна директива, Директива за електромагнитна съвместимост, Директива за опазване на околната среда и др.).
- Проверете дали захранването на уреда отговаря на електрическата ви мрежа. Неправилното зареждане може да причини необратими повреди, които не се покриват от гаранцията.
- Инсталиратно на уреда и използването му трябва да отговарят на действащите стандарти във вашата държава.

• Този уред може да се използва от деца над 8 години и лица с ограничени физически, сетивни или умствени способности, или лица без опит и знания, ако са поставени под наблюдение или бъдат инструктирани за безопасната му употреба, и разбират опасностите. С уредом не трябва да си играят деца. Да не се извършва почистване и поддръжка от деца, оставени без надзор.

• Ако захранващият кабел е повреден, за да избегнете всякакви рискове, той трябва да бъде сменен от производителя, от сервиса за гаранционно обслужване или от лица със сходна квалификация.

• **ВНИМАНИЕ:** По този начин ще удължите живота на уреда. Уредът трябва да се съхранява сух.

• Не използвайте уреда в близост до вани, душ-кабини, мивки, басейни или други съдове, съдържащи вода.

• Ако използвате уреда в банята, изключете го от мрежата веднага след употреба, защото близостта с вода може да представлява опасност дори когато уредът не е включен.

• Уредът е предназначен да бъде използван от деца (включително от деца), които физически, сетивни или умствени способности са ограничени, или лица без опит и знания освен ако отговорно за тяхната безопасност лице наблюдава и дава предпазителни указания относно ползването на уреда. Нагледните дека, за да се уверите, че не играят с уреда, не използвайте уреда в близост с деца.

• Не използвайте уреда в са съвместен с одобрен сервисен център, в слу- чая че уредът е паднал или не работи нормално.

• Уредът трябва да бъде изключен от захранването: преди почистване и всякакви поправки/поддръжка, при неправилна работа, веднага след като приключите работна с е.

• Не използвайте уреда, ако кабелът е повреден

• Не потапяйте и не мийте с вода дори при почистване.

• Не чакайте и не мийте с миксир йогурт.

• Не чакайте за кофеза, който се нагрява, а за дръжката.

• Не дърпайте захранващ кабел, а щещелна, за да го изключите от мрежата.

• Не използвайте удължител.

• Не използвайте абразивни или корозионни препарати за почистване.

• Не използвайте при температура по-ниска от 0 °C и по-висока от 35°C.

**ГАРАНЦИЯ**

Този уред е предназначен само за домашна употреба. Не е предназначен за професионални цели. Гаранцията се обхваща при неправилна употреба.

**ДА УЧАСТВАМЕ В ОПАЗВАНЕТО НА ОКОЛНАТА СРЕДА!**

- ☞ Уредът е изработен от различни материали, които могат да се предадат на вторични суровини или да се рециклират.
- ☞ Предайте го в специален център или, ако няма такъв, в одобрен сервис, за да бъде преработен.

**Тези инструкции могат да бъдат намерени също и на нашия уебсайт [www.rowenta.com](http://www.rowenta.com)**

**RO**
Citiți instrucțiunile înainte de a utiliza aparatul, pentru a evita orice pericol cauzat de o utilizare necorespunzătoare.

**INSTRUCȚIUNI DE SIGURANȚĂ**

• Pentru siguranța dumneavoastră, acest aparat este conform normelor și reglementărilor aplicabile (directive privind echipamentele de joasă tensiune, compatibilitatea electromagnetică, mediul înconjurător, etc.).

• Verificați ca tensiunea instalatăi dumneavoastră electrică să corespundă cu cea a aparatului dumneavoastră. Conectațre la o tensiune necorespunzătoare poate provoca daune permanente care nu sunt acoperite prin garanție.

• Instalarea aparatului și utilizarea sa trebuie să fie, totuși, conforme normelor în vigoare din țara dumneavoastră.

• Acest aparat poate fi folosit de copii peste 8 ani și de persoane cu dizabilități fizice, senzoriale sau mintale sau fără experiență în utilizare numai sub supraveghere sau dacă au fost instruiți în folosirea aparatului în sigu-

ranță și dacă este înțeles riscurile implicate. Nu lăsați copii să se joace cu aparatul. Nu permiteți copiilor să realizeze curățarea sau întreținerea aparatului nesupravegheați.

• Dacă cablul de alimentare este deteriorat, acesta trebuie să fie înlocuit de fabricant, de serviciul post-vânzare al acestuia sau de către persoane cu o calificare similară pentru evitarea unui pericol.

• **ATENȚIONARE:** Păstrați aparatul într-un loc uscat.

• Nu utilizați acest aparat în apropierea unor căzi de baie, căzi de duș, chiuvete sau a altor recipiente care conțin apă.

• Când utilizați aparatul în baie, scoateți-l din priză după utilizare, pentru că apropierea de apă poate reprezenta un pericol chiar și când aparatul este oprit.

• Acest aparat nu a fost conceput pentru a fi folosit de persoane (inclusiv copii) cu capacitate fizică, senzoriale sau mintale diminuate sau de persoane fără experiență sau cunoștințe privind utilizarea unor aparate asemănătoare. Excepție constituie cazul în care aceste persoane sunt supravegheate de o persoană responsabilă de siguranța lor sau a beneficiar din partea persoanei respective de instruirea prealabil referitoare la utilizarea aparatului. Este recomandat să utilizați un dispozitiv copil, pentru a vă asigura că acesta nu se joacă cu aparatul.

• Nu utilizați aparatul dumneavoastră și contactați un centru de service autorizat dacă: aparatul dumneavoastră a căzut, dacă acesta nu funcționează normal.

• Aparatul trebuie scos din priză înainte de desprinderea de curățare și întreținere, în caz de funcționare anormală, imediat după ce ai terminat utilizarea acestuia.

- Nu utilizați aparatul în cazul în care cablul este deteriorat
- Nu scufundați aparatul în apă și nu-l treceți sub apă nici măcar pentru curățare.
- Nu țineți aparatul cu mâinile ude!
- Nu apăsați corpul aparatului care este cald, ci numai la acestuia.
- Pentru a scoate aparatul din priză, nu trageți de cablul de alimentare, ci apăucați fișa.
- Nu utilizați un prelungitor electric.
- Nu curățați aparatul prin metode abrazive sau corozive.
- Nu utilizați aparatul la o temperatură sub 0°C și peste 35°C.

**GAARANĪE**

Aparatul dumneavoastră este destinat exclusiv unei utilizări domestice.

Aparatul nu poate fi folosit în scopuri profesionale.

Garantiya devine nulă și ji pierde valabilitatea în cazul unei utilizări incorecte.

**SĀ PARTICIPĀM LA PROTEKCIĀ MĪLUMUI!**

☞ Aparatul dumneavoastră conține numeroase materiale valorificabile sau reciclabile.

☞ Predați-l în un punct de colectare sau, în lipsa acestuia, la un centru de service autorizat pentru a fi procesat în mod corespunzător.

**Instrucțiunile sunt disponibile și pe website-ul nostru [www.rowenta.com](http://www.rowenta.com)**

**BS**

Pročitajte instrukcije prije upotrebe aparata, u cilju izbjegavanja svake moguće opasnosti od nepravilne upotrebe.

**SIGURNOSNI SAVJETI**

- U cilju vaše sigurnosti, ovaj aparat je u skladu s važećim normama i propisima (Direkiva o najnižem naponu, elektromagnetnoj kompatibilnosti, okolišu...).
- Provjerite da li napon vaše električne instalacije odgovara naponu vašeg aparata. Svaka greška prilikom priključivanja, mogu izazvati nepovratna oštećenja koja nisu obuhvaćena jamstvom.
- Instalacija aparata i njegova upotreba moraju u svakom slučaju biti u skladu s propisima koji su na snazi u vašoj zemlji.

• Ovaj aparat mogu koristiti djeca starija od 8 godina starosti i osobe sa smanjenim fizičkim, osjetlinim ili mentalnim sposobnostima ili nedostatkom iskustva i znanja, ako su pod nadzorom ili su primili detaljna uputstva kako da koriste aparat na siguran način i ako shvataju opasnosti do kojih bi moglo da dođe. Djeca ne smiju da se igraju s aparatom. Čišćenje i održavanje aparata ne smije da obavljaju djeca bez nadzora.

• Ako je kabl za napajanje oštećen, njega mora zamijeniti proizvođač, njegov ovlašteni servis ili osoba sličnih kvalifikacija, u cilju izbjegavanja svake eventualne opasnosti.

• **BUDITE OPREZNI:** Držite aparat na suhom.

- Ne koristite aparat u blizini kade, tuševa, lavaboa i drugih prijemnih posuda koje sadrže vodu. Kad se aparat koristi u kupatilu, isključite ga iz mreže nakon upotrebe, jer blizina vode može predstavljati opasnost čak i kad je aparat isključen.
- Ovaj aparat nije predviđen za upotrebu od strane osoba (uključujući djecu) čije su fizičke, osjetilne ili mentalne sposobnosti smanjene, niti od strane osoba bez iskustva ili poznavanja, osim ako se one ne mogu okoristiti, putem osobe zadužene za njihovu sigurnost, nadzorom ili prethodnim instrukcijama vezanim za upotrebu ovog aparata. Djecu treba nadzirati tako da se ni u kom slučaju ne igraju aparatom.
- Aparat mora biti isključen iz mreže: prije čišćenja i održavanja, u slučaju nepravilnog funkcioniranja, čim ste ga prestali upotrebljavati.

• Ne koristite svoj aparat i obrabite se ovlaštenom servisnom centru ako je vaš aparat ispao ili ako ne funkcioniira ispravno.

- Ne koristiti ako je kabl oštećen.
- Ne uranjati niti stavljati pod vodu, čak ni prilikom čišćenja.
- Ne držite vlačnim rukama.
- Ne držite za kućište, koje je vruće, nego za dršku.
- Ne isključite iz mreže povlačenjem za kabl, već povlačenjem za utičnicu.
- Ne koristite električni produžni kabl.
- Ne čistite abrazivnim ili korozivnim proizvodima.
- Ne koristite na temperaturi nižoj od 0 °C i višoj od 35 °C.

**GAARANCIJA**

Val aparat namijenjen samo za upotrebu u domaćinstvu. Ne smije se koristiti u profesionalne svrhe.

U slučaju nepravilne upotrebe, garancija se poništava.

**Tyto instruce jsou k nahlédnutí také na našich stránkách [www.rowenta.com](http://www.rowenta.com)**

**HU**

Haználtal előlt olvasnia el az utasítást, hogy elkerülje a nem megfelelő használattal adódó veszélyeket.

**BIZTONSÁGI TANÁCSOK**

- Az Ön biztonság érdekében ez a készülék megfelel a hatályos szabványoknak és az európai szabványok (kiselektromos biztonság, elektromágneses kompatibilitás, környezetvédelemmel stb. vonatkozó irányelvek).
- Ellenőrizze, hogy elektromos hálózatának feszültsége megegyezik-e a készülék tápellátásával. Minden csatlakoztatásnál hívja javításhatán kárelket okozhat, amelyek a garanciát nem fedik le.
- Utazniakor a készülék beüzemlése és használata elegendő két leteyen az országában hatályos szabványoknak.

• A készüléket 8 év feletti gyermekek és csökkentett fizikai, érzékszervi vagy mentális képességekkel rendelkező, illetve gyökörrel és tudás nélküli személyek csak felügyelettel, vagy az illetővel, aki használhatja, ha útmutatást kaptak a készülék biztonságos használatáról és megismerték a velük járó veszélyeket. A gyerekek soha ne játsznak a készülékkel! A gyerekek felügyelet nélküli soha ne végezzenek takarítást vagy karbantartást a készüléknek!

• Abban az esetben, ha a tápkábel meg van sérülve, ezt egy gyártónak, az ügyfélszolgálat alkalmazzójának, vagy egy hasonló képzettségű szakembernek kell kicserélnie, minden veszély elkerülése érdekében.

• **FIGYELMEZTETÉS:** A készülék száraz helyen tárolandó

• Ne használja a készüléket fürdőkád, zuhanyzó, mosdókagyló vagy egyéb víztároló mellett. Amikor fürdőszobában használja a készüléket, használat után azonnal húzza ki a csatlakozódugaszt, mert a víz közelebbi veszélyt jelent, még akkor is, ha a készülék ki van kapcsolva.

• Tilos a készülék használata olyan személyek által (beleértve a gyerekeket is), akiknek fizikai, érzékelési vagy szellemi képességei korlátozottak, valamint olyan személyek által, akik nem rendelkeznek a készülék használatára vonatkozó gyakorlati vagy ismeretekkel. Kisvétel képeznek azok a személyek, akik egy a biztonságukért felelős személy által vannak felügyelvek, vagy akikkel ez a személy előzetesen ismertette a készülék használatára vonatkozó utasításokat. Ajánlott a gyerekek felügyelet nélküli használata, ha útmutatást kaptak a készülék használatáról és megismerték a velük járó veszélyeket.

- A következő esetekben ne használja a készüléket és vegye fel a kapcsolatot egy hivatalos szervizközponttal: a készülék leest, rendellenesen működik.
- Ne használja a készüléket, ha a tápkábel megsérült.
- Ne merítse vízbe és ne tartsa víz alá, még tisztítás esetén sem.
- Ne fogja meg nedves kézzel.

• A tartalomtáskor ne a kábelnél fogva, hanem a dugaszlalt fogva húzza ki a készüléket.

- Ne használjon elektromos hosszabbítót.
- Ne tiszítsa szűrőt vagy maró hatású termékekkel.
- Ne használja 0°C alatti vagy 35°C feletti hőmérséklet esetén.

**GAARANCIJA**

A készülék kizárólag otthoni használatra alkalmas. Nem használható professzionális célokra.

A garancia érvényét veszti nem megfelelő használat esetén.

**VEGYÜNK RÉSZT A KÖRNYEZET-VEDELMEINK!**

- ☞ Az Ön készüléke számos értékesíthető vagy újrahasznosítható anyagot tartalmaz.
- ☞ A megfelelő kezeléssel végezt, készülékét adja le egy gyűjtőhelyen vagy, ennek hiányában, egy hivatalos szervizközpontban.

**Ezen útmutatósk weboldalunkon is elérhetők: [www.rowenta.com](http://www.rowenta.com)**

**ET**

Prije uporabe uređaja pažljivo pročitajte upute i sačuvajte ih.

**SIGURNOSNI SAVJETI**

- U cilju vaše sigurnosti, ovaj uređaj je sukladan s važećim normama i propisima (Direkiva o najnižem naponu, elektromagnetnoj kompatibilnosti, okolišu...).
- Provjerite odgovara li napon vaše električne instalacije naponu vašega uređaja. Svaka greška u priključivanju može izazvati nepovratna oštećenja koja nisu obuhvaćena jamstvom.
- Instalacija uređaja i njegova uporaba moraju u svakom slučaju biti sukladni s propisima koji su na snazi u vašoj zemlji.

• Ovaj uređaj smiju rabiti djeca starosti 8 i više godina te osobe sa smanjenim fizičkim, osjetlinim ili mentalnim sposobnostima ili manjkom iskustva i znanja, ako su pod nadzorom ili im se daju upute za rad s uređajem na siguran način te razumiju s time povezane opasnosti. Djeca se ne smiju igrati s uređajem. Djeca ne smiju čistiti ni održavati uređaj bez nadzora.

• Ako je priključni vod oštećen, njega mora zamijeniti proizvođač, njegov ovlašteni servis ili osoba sličnih kvalifikacija, u cilju izbjegavanja svake eventualne opasnosti.

• **BUDITE OPREZNI:** Čuvajte uređaj na suhom.

Ne rabite uređaj u blizini kade, tuševa, lavaboa i drugih prijemnih posuda koje sadrže vodu.

Kad se uređaj koristi u kupatolici, isključite ga iz mreže nakon uporabe, jer blizina vode može predstavljati opasnost čak i kad je uređaj zaustavljen.

Ovaj uređaj nije predviđen za uporabu od strane osoba (uključujući djecu) čije su fizičke, osjetilne ili mentalne sposobnosti smanjene, niti od strane osoba bez iskustva ili poznavanja, osim s pod nadzorom osobe zadužene za njihovu sigurnost. Djecu treba nadzirati tako da se ni u kom slučaju ne igraju s uređajem.

Uređaj mora biti isključen iz mreže: prije čišćenja i održavanja, u slučaju nepravilnog funkcioniranja, čim ste ga prestali rabiti.

Ne rabite svoj uređaj i obrabite se ovlaštenom servisnom centru ako je vaš uređaj doživio pad, ako ne funkcioniira normalno.

- Aparat mora biti isključen iz mreže: prije čišćenja i održavanja, u slučaju nepravilnog funkcioniranja, čim ste ga prestali rabiti.
- Ne rabite svoj uređaj i obrabite se ovlaštenom servisnom centru ako je vaš uređaj doživio pad, ako ne funkcioniira normalno.
- Ne rabiti ako je priključni vod oštećen.
- Ne uranjati niti stavljati pod vodu, čak ni kod čišćenja.
- Ne držite vlačnim rukama.
- Ne držite za kućište, koje je vruće, nego za ručku.
- Ne isključujte iz mreže povlačenjem za priključni vod, nego povlačenjem za utičak.
- Ne koristite električni produžni kabl.
- Ne čistite abrazivnim ili korozivnim proizvodima.
- Ne rabite na temperaturi nižoj od 0 °C i višoj od 35 °C.

**GAARANĪIJA**

Antud se uređaj ne namijena samo za uporabu u kućanstvu. Sedi se ishit tarvutada töövahendina.

Ebaõige kasutamine korral kaotab garantii kehtivuse.

**ATIMAE HOIDA LOODUSKAITSE KANDID!**

☞ Teile seadme juures on kasutatud väga mitmeid ümbertöötlemist või loogust võimaldavaid materjale.

☞ Vilgige seade kogumispunkti või viimase puudumisel volitatud teeninduskeskusse, et oleks võimalik selle ümbertöötlemine.

**JAMSTVO**

Vaš je uređaj namijenjen samo za uporabu u kućanstvu. Ne smije se nemože rabiti u profesionalne svrhe.

U slučaju nepravilne uporabe, jamstvo se poništava.

**Ove upute dostupne su i na našoj web stranici [www.rowenta.com](http://www.rowenta.com)**

**LT**

Prie naudojimo prietais, atidziai perskaitykite instrukcija, kad išvengtumėte netinkamo prietaiso naudojimo.

**SAUGOS PATARIMAI**

• Siekiant užtikrinti jūsų saugumą, šis aparatas pagamintas laikantis taikomų standartų ir teisės aktų (Zemios Jaudos, Elektromagnetinio suderinamumo, Aplinkos apsaugos direktyvų...).

• Patikrinkite, ar jūsų elektros tinklo įtampa sutampa su nurodytąja ant aparato. Bet kokiu jungimo klaida gali padaryti nepataisomus žalos, kuriui nelaimoma garantija.

• Tačiau aparatas turi būti instaliuotas ir naudojamas laikintis jūsų šalje galiojančių standartų.

• Ši prietaisą gali naudoti 8 metų bei vyresnio amžiaus vaikai ir sutrikusių fizinii, jutimo ar protinio gebėjimų arba neturintys patirties ir žinių asmenys, jei jie prižiūrimi arba jiems paaiškina, kaip saugiai naudotis prietaisu, ir jie suprantą susijusius pavojus. Vaikams žaisti su prietaisu negalima. Vaikai negali be priežiūros valyti prietaiso arba atlikti jo techninį priežiūrą.

• Jei maitinimo laidas pažeistas, gamintojas, centras, kuris yra įgaliotas atlikti priežiūrą po pardavimo, arba panašios kvalifikacijos asmenys ji turi pakeisti, kad nebūtų pavojaus.

• **DĖMESIO:** Laikykite aparatą sausoje vietoje.

- Šio aparato nenaudokite arti vonios, dušo, kriauklės ar kitų indų, kuriuose yra vandens. Jei naudojate aparatą vonios kambarėje, baigę naudoti išjunkite jį iš tinklo, nes laikyti jį arti vandens, net ir neveikiant, gali būti pavojinga.
- Šis aparatas nėra skirtas naudoti asmenims (taip pat vaikams), kurių fizinės, jutiminės arba protinės galimybės yra ribotos, taip pat asmenims, neturintiems atitinkamos patirties arba žinių, iškykus tuos atvejus, kai jų sąauguma atitinkasi asmenys užtikrina tinkamą priežiūrą arba jie iš anksto gaus instrukcijas dėl šio aparato naudojimo. Vaikai turi būti prižiūrimi, užtikrinant, kad jie nežaistų su aparatu.
- Nenaudokite aparato ir nepieškite j centrą, įgaliotą atlikti priežiūrą po pardavimu, jeigu aparatas nukrito ir nevaliika kaip paprastai.
- Aparatas turi būti išjungtas iš tinklo: prieš jį valant ir atliekant priežiūros darbus, sustabti veikimus, baigus jį naudoti.
- Nenaudokite aparato, jei laidas pažeistas.
- Nenardinkite jo vandeni ir neplaukite net valydami.
- Nelaidykite drėgnomis rankomis.
- Nelaidykite užkaitinto korpuso, bet už rankenos.
- Netiksliai traudami iš laido, bet ištraukite iškilus iš laido.
- Nenaudokite elektrinio ilgio.
- Nevalykite su šveitimui skirtomis ar korozijai sukeliančioms priemonėms.
- Nenaudokite esant žemesnei nei 0 °C ir auktesnei nei 35 °C temperatūrai.

**GAARANCIJA**

Val aparat namijenjen je samo za upotrebu u domaćinstvu. Ne može da se koristi za profesionalne svrhe.

U slučaju nepravilne upotrebe, garancija se poništava.

**Ove instrukcije nalaze se i na našoj web stranici [www.rowenta.com](http://www.rowenta.com)**

**ET**

Lugeje juhised enne kasutamist, et vältida valesid kasutamistest tulenevat võimalik ohtuolukordi.